

## Abmessungen der Projektionswand

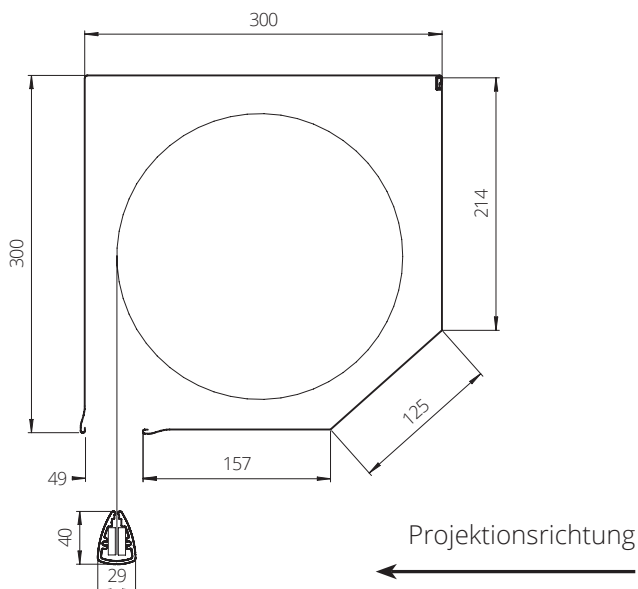
Revisionsbereich für  
Motortausch min. 800mm

Anschlusskabel : Länge 2,5m, schwarz 4x 0,75²

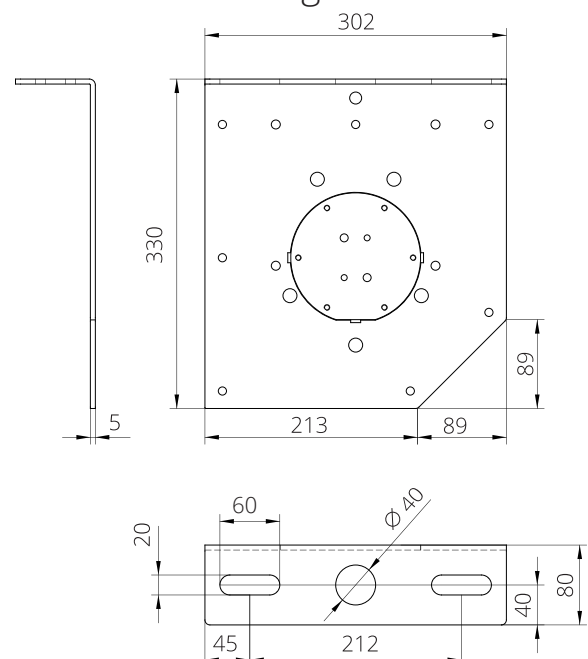


Gesamtlänge: +/- 5mm

### Querschnitt MAGNUM-Schutzkasten



### Montagewinkel



DIE BEFESTIGUNGSWINKEL DER PROJEKTIONSWAND SIND MIT DER DECKENKONSTRUKTION

KRAFT- UND FORMSCHLÜSSIG ZU VERBINDEN !

DAS ALUMINIUMGEHÄUSE DARF MECHANISCH NICHT ZUSÄTZLICH BELASTET WERDEN ! DIE AUFHÄNGUNG MUSS SICHERSTELLEN, DASS KEIN VERWINDEN AUFTRETEN KANN !

\* Für Service und Einstellarbeiten am Getriebeendschalter und der Abrollsicherung muss das Gehäuse zumindest von vorne und unten zugänglich sein.