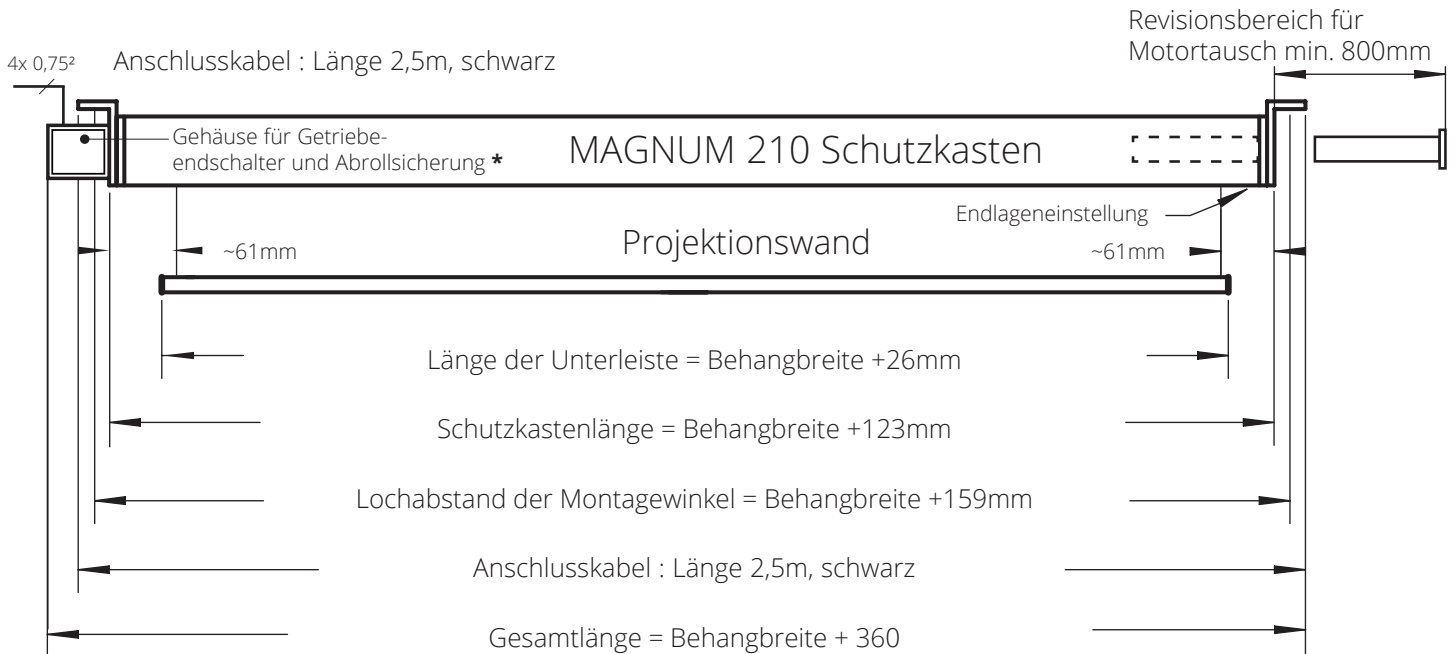


MAGNUM 210

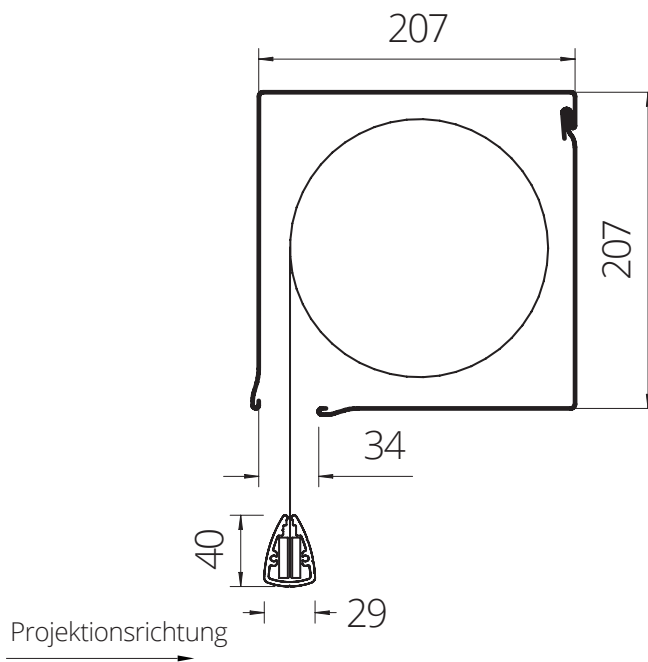
Behang nach vorne abrollend

Abmessungen der Projektionswand

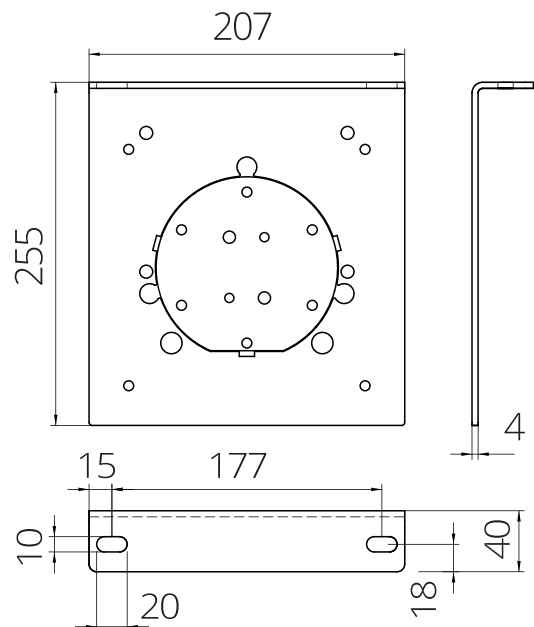


Gesamtlänge: +/- 5mm

Querschnitt MAGNUM-Schutzkasten



Universal Montagewinkel für Deckenmontage



DIE BEFESTIGUNGSWINKEL DER PROJEKTIONSWAND SIND MIT DER DECKENKONSTRUKTION KRAFT- UND FORMSCHLÜSSIG ZU VERBINDEN ! DAS ALUMINIUMGEHÄUSE DARF MECHANISCH NICHT ZUSÄTZLICH BELASTET WERDEN ! DIE AUFHÄNGUNG MUSS SICHERSTELLEN, DASS KEIN VERWINDEN AUFTRETEN KANN !

* Für Service und Einstellarbeiten am Getriebeendschalter und der Abrollsicherung muss das Gehäuse zumindest von vorne und unten zugänglich sein.