

Abmessungen der Projektionswand

Revisionsbereich für
Motortausch min. 800mm

Anschlusskabel : Länge 2,5m, schwarz

4x 0,75²

MAGNUM 210 Schutzkasten

Gehäuse für Getriebe-
endschalter und Abrollsicherung *

Endlageneinstellung
~61mm

Projektionsbehang

~61mm

Länge der Unterleiste = Behangbreite +26mm

Schutzkastenlänge = Behangbreite +123mm

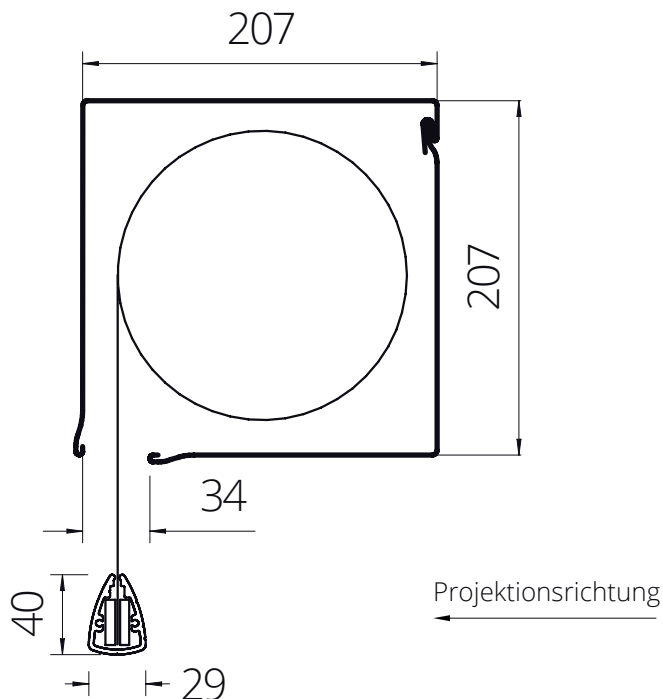
Lochabstand der Montagewinkel = Behangbreite +159mm

Gesamtlänge Befestigungswinkel = Behangbreite +195

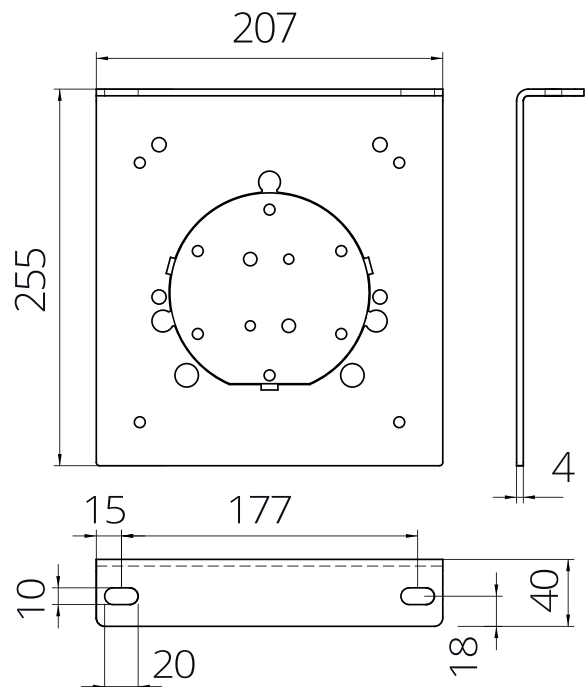
Gesamtlänge = Behangbreite +360

Gesamtlänge: +/- 5mm

Querschnitt MAGNUM-Schutzkasten



Montagewinkel für Deckenmontage



DIE BEFESTIGUNGSWINKEL DER PROJEKTIONSWAND SIND MIT DER DECKENKONSTRUKTION KRAFT- UND FORMSCHLÜSSIG ZU VERBINDEN !
DAS ALUMINIUMGEHÄUSE DARF MECHANISCH NICHT ZUSÄTZLICH BELASTET WERDEN ! DIE AUFHÄNGUNG MUSS SICHERSTELLEN, DASS KEIN
VERWINDEN AUFTRETEN KANN !

* Für Service und Einstellarbeiten am Getriebeendschalter und der Abrollsicherung muss das Gehäuse zumindest
von vorne und unten zugänglich sein.