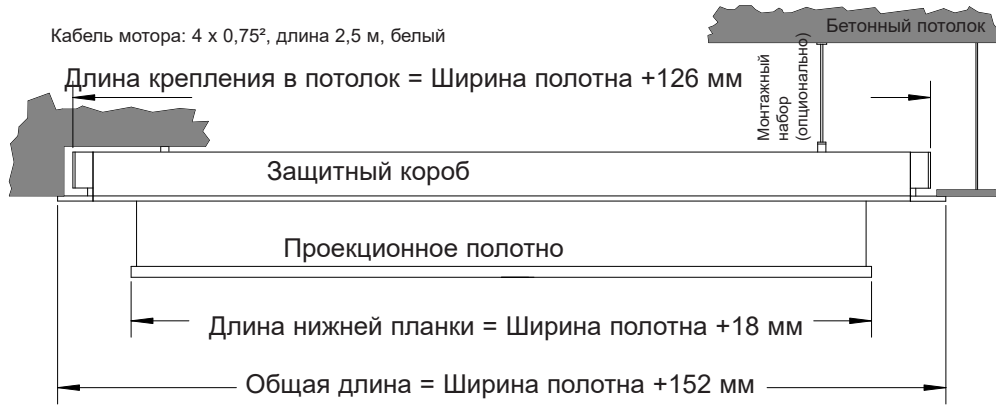


INLINE 90 DEK КОРОБ ДЛЯ ВСТРОЙКИ

Размеры проекционного экрана

Кабель мотора: 4 x 0,75², длина 2,5 м, белый



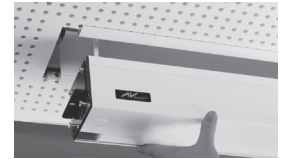
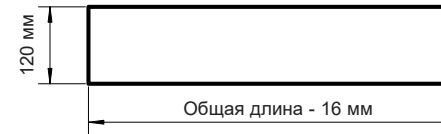
Общая длина: +/- 2 мм

Короб для встройки можно установить на этапе строительства.

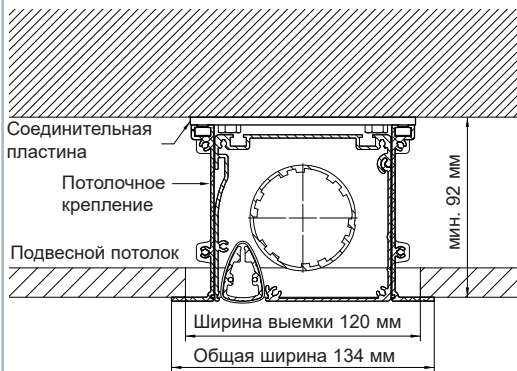
Установка рулонного проекционного экрана производится по завершении строительных работ.

Декоративные пластины устанавливаются в самом конце.

ВЫЕМКА ДЛЯ УСТАНОВКИ В ПОТОЛОК (ПОДВЕСНОЙ):
При дальнейшей установке выемка должна быть сделана согласно рисунку внизу.

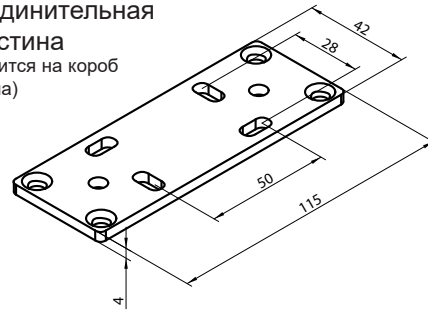


Размер короба для встройки INLINE 90

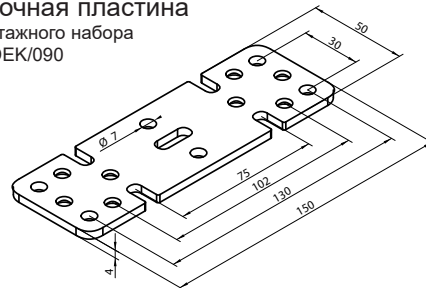


←
Направление проекции

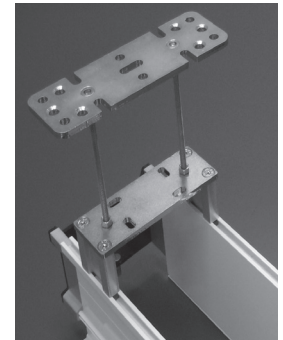
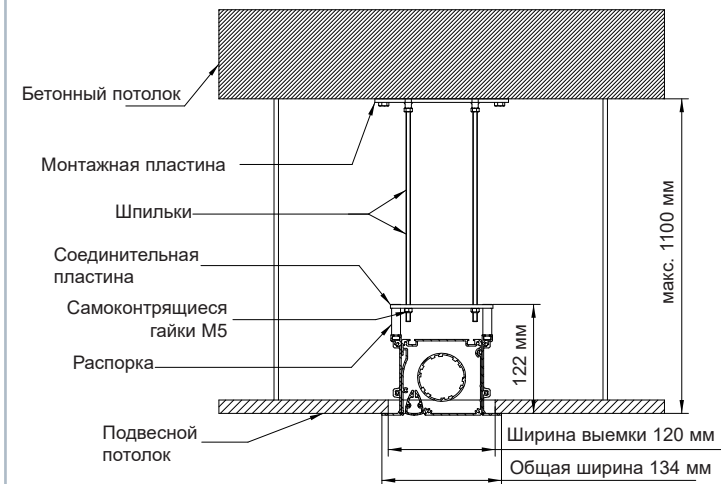
Соединительная пластина (крепится на короб экрана)



Потолочная пластина для монтажного набора BIZ-MSDEK/090



Размер короба для встройки с монтажным набором BIZ-MSDEK/090



Шпильки (100 см) регулируют установку, позволяя добиться расположения экрана на одном уровне с потолком.