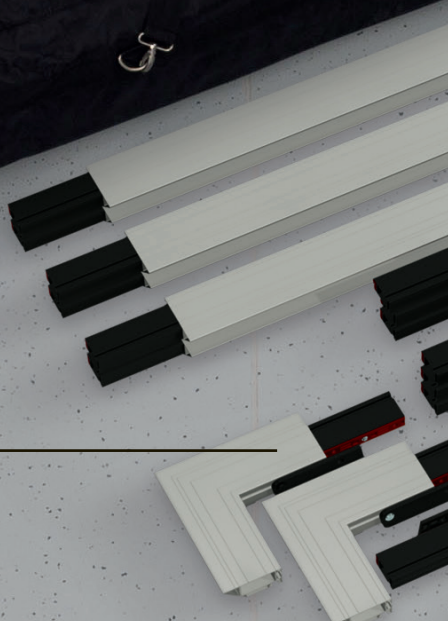


**FULLWHITE**  
РУКОВОДСТВО  
ПО ЭКСПЛУАТАЦИИ



## УГЛОВЫЕ ЭЛЕМЕНТЫ

---

4 профиля - базовая рама 52x52 см  
(опционально доступна со стойками для сборки)

## ЦЕНТРАЛЬНАЯ СТОЙКА

---

Состоит из вставных профилей со стопорными винтами.

## МОНТАЖНЫЕ АКСЕССУАРЫ

---

Желтый мешок с монтажными аксессуарами.

## ЧЕХОЛ ДЛЯ ПРОЕКЦИОННОГО ПОЛОТНА

---

Чехол с подкладкой для хранения проекционного полотна.  
(Опционально доступен тубус для транспортировки полотна свернутого в рулон).



## МЯГКАЯ СУМКА НА КОЛЕСИКАХ

Износостойкая нейлоновая сумка с подкладкой, колесами и ремнями для переноски.  
малая 128x25x30 см  
большая 133x31x35 см  
(опционально доступны кейсы для транспортировки)

## РАМА FULLWHITE

Модульная система со вставными профилями.  
Базовая рама (4 угла 52x52 см).  
Профили рамы (длина на заказ).  
Стандартные или уменьшенные размеры профилей рамы для компактной транспортировки.

## ИНСТРУКЦИЯ ПО СБОРКЕ

# СОДЕРЖАНИЕ

КОМПЛЕКТ ПОСТАВКИ	2
ОБЩЕЕ	5
ОБЗОР	6
КОМПОНЕНТЫ РАМЫ FULLWHITE	7
ВИНТОВЫЕ ЗАЖИМЫ	8
СБОРКА РАМЫ СО СТОЙКАМИ ДЛЯ СБОРКИ	9
ЦЕНТРАЛЬНАЯ СТОЙКА	10
УСТАНОВОЧНЫЕ ГАЙКИ	13
КРЕПЛЕНИЕ СТОЕК ДЛЯ СБОРКИ	13
ВАРИАНТЫ КРЕПЛЕНИЯ	14
СБОРКА РАМЫ БЕЗ СТОЕК ДЛЯ СБОРКИ	15
АКСЕССУАРЫ	17



# ОБЩЕЕ

## КАЧЕСТВО И БЕЗОПАСНОСТЬ:

Данный проекционный экран соответствует нормам безопасности стандартов DIN 19045 и DIN 56950.

Полотно экрана соответствует стандарту DIN 4102, часть 1 и соответствующей спецификации.

## ГАРАНТИЯ:

Гарантийный срок для производственных дефектов составляет 5 лет для элементов рамы и 24 месяца для проекционного полотна. Проекционные экраны предназначены только для использования внутри помещений. Гарантия не распространяется на ущерб вследствие использования экрана вне помещений.

## ЭЛЕМЕНТЫ РАМЫ:

Профили рамы, аксессуары и дополнительные элементы не требуют технического обслуживания!

## ПРОЕКЦИОННОЕ ПОЛОТНО:

Проекционное полотно пакуется в отдельный мягкий чехол, чтобы избежать загрязнения, обесцвечивания и повреждения деталями рамы. Кроме того, необходимо соблюдать следующие правила:

! Не допускать контакта печатных и окрашивающих предметов (инструкций, журналов и т.п.) с проекционным полотном!

! Не наносить метки на проекционное полотно!

Краска, проникающая в проекционное полотно, не удаляется!

Рекомендуется хранение и транспортировка при плюсовой температуре.

В случае транспортировки при минусовой температуре полотно становится очень твердым и хрупким. При минусовых температурах проекционное полотно необходимо транспортировать крайне аккуратно, ни в коем случае не ронять, беречь от механических повреждений! Не разворачивать полотно, находившееся в условиях минусовой температуры до достижения им полной эластичности при комнатной температуре.

## ХРАНЕНИЕ В СЛОЖЕННОМ ВИДЕ

Проекционное полотно должно складываться лицевой стороной внутрь. Рекомендуется предварительно постелить на полотно пленку из вспененного пластика и вместе с ней свернуть полотно, чтобы избежать загрязнений и повреждений.

## ХРАНЕНИЕ В РУЛОНЕ

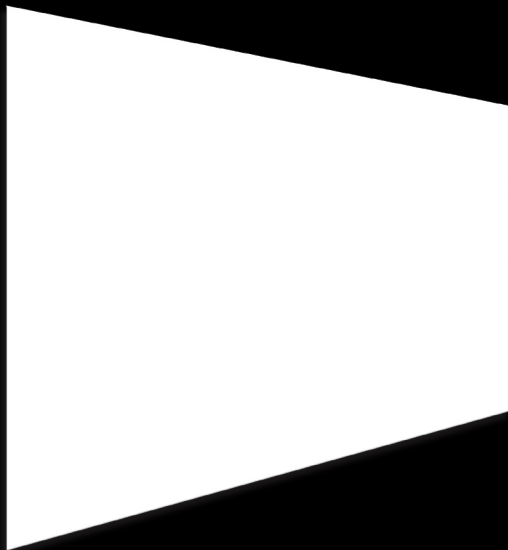
Рекомендуется постелить на проекционное полотно пленку из вспененного пластика и вместе с ней свернуть полотно, чтобы избежать загрязнений и повреждений.

## ОЧИСТКА ПРОЕКЦИОННОГО ПОЛОТНА:

Использовать белую чистую хлопчатобумажную ткань, смоченную чистой водой (мягкой мыльной водой) и аккуратно протереть область в одном направлении (без круговых движений). Протереть сухой тряпкой. Для очистки трудных пятен использовать метилированный спирт и следовать той же процедуре.

Очищать полотно обратной проекции только в случае крайней необходимости!

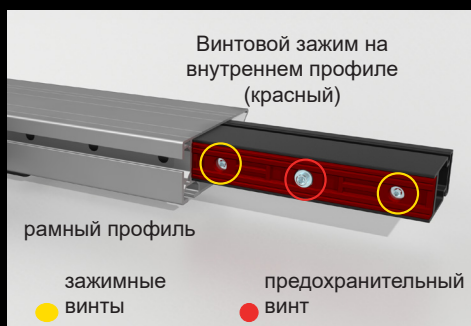
# ОБЗОР



Проекционные экраны для инсталляций, где важно только изображение.

Благодаря минималистическому дизайну этот проекционный экран легко вписывается в любую инсталляцию.

Универсальные, невидимые монтажные кронштейны, а также высокая устойчивость и гибкость являются важными особенностями этой проекционной системы.



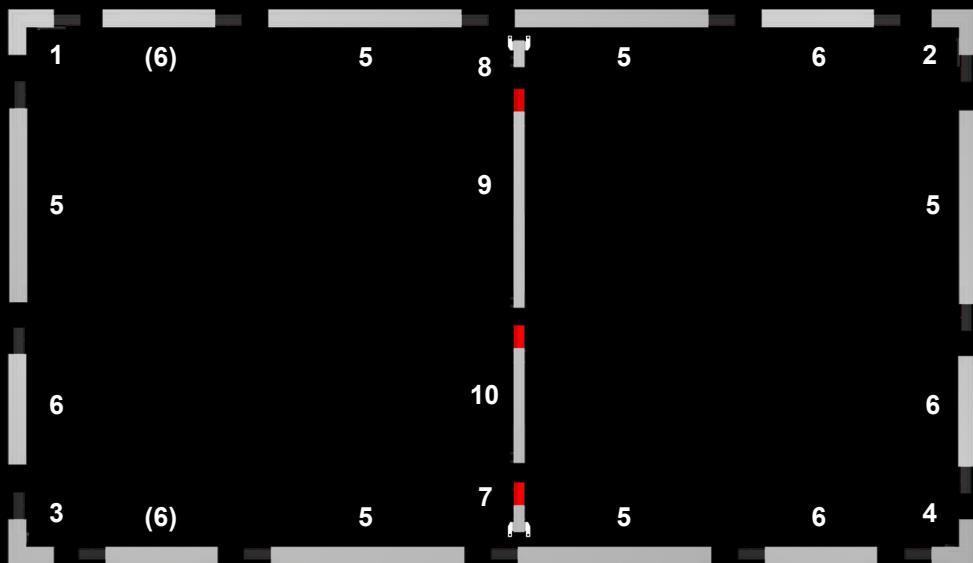
## КОМПОНЕНТЫ СИСТЕМЫ:

Полый профиль трапециевидной формы придает проекционному экрану устойчивость и обеспечивает идеальное натяжение полотна с помощью крючков и липучек.

Винтовые зажимы в купе с запатентованной формой внутреннего профиля (красный) гарантируют надежное соединение.

Угловые элементы спроектированы как единая конструкция с минимальным допуском, обеспечивая тем самым максимальную точность.

# КОМПОНЕНТЫ РАМЫ FULLWHITE



## FULLWHITE

Все компоненты проекционного экрана промаркированы. Начните сборку с базовой рамы. Разместите угловые профили **1** и **4** согласно вышеупомянутой схеме. После этого разберите профили рамы на „горизонтальные“ и „вертикальные“ и поделите их поровну на каждую из сторон.



или

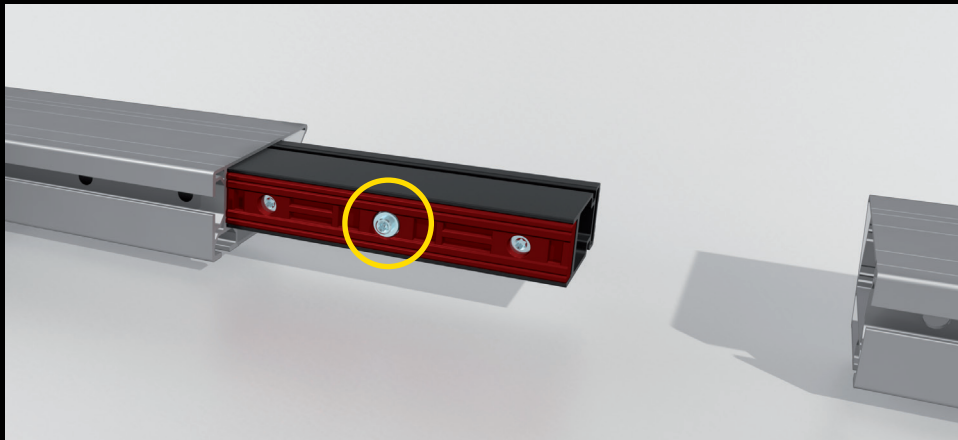


## КОМПАКТНЫЙ FULLWHITE

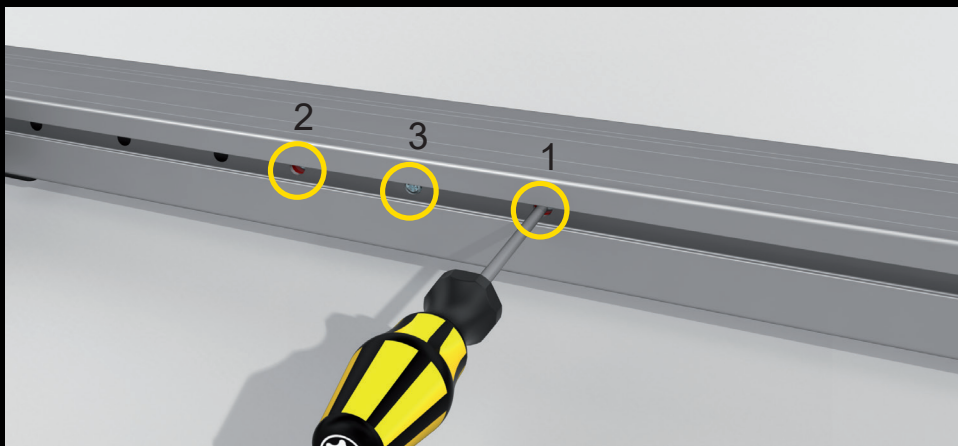
Для небольших рамных профилей рекомендуется сборка рамы по следующей схеме:

Стандартные профили, под цифрой **5** (110 см) и дополнительные профили рамы, под цифрой **6** (менее 110 см), должны соединяться согласно маркировке (см. схему). В случае использования двух дополнительных профилей **6** и **(6)** с одной стороны рамы, стандартные профили **5** (110 см) должны быть помещены между профилями **6** и **(6)**.

# ВИНТОВЫЕ ЗАЖИМЫ



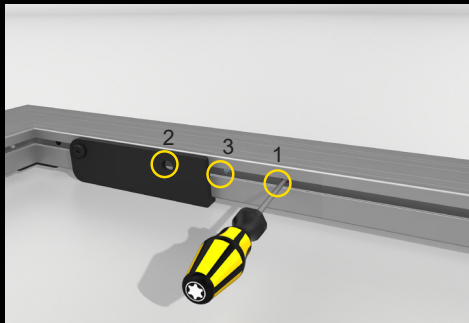
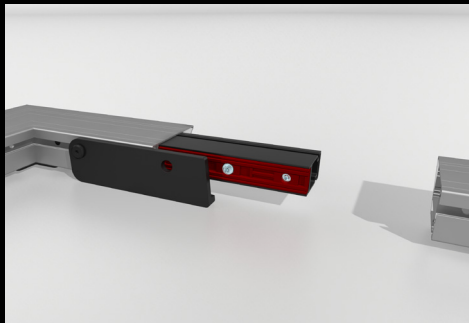
Винтовой зажим FULLWHITE оснащен предохранительным винтом.



Винтовой зажим фиксируется двумя винтами (1 и 2) и дополнительно крепится центральным предохранительным винтом (3). Используйте входящую в комплект отвертку TORX TX25.



# СБОРКА РАМЫ СО СТОЙКАМИ ДЛЯ СБОРКИ



**ВНИМАНИЕ:** Стойки для сборки доступны опционально.

## ЗАЩИТНАЯ ПЛЕНКА

Прежде чем развернуть полотно проекционной поверхностью вниз, пол необходимо полностью очистить и расстелить на нем защитную пленку.

Защитная пленка предотвращает загрязнение и повреждение проекционного полотна.

## СБОРКА РАМЫ

Детальная инструкция по стойкам для сборки (доступны опционально) на странице 13.

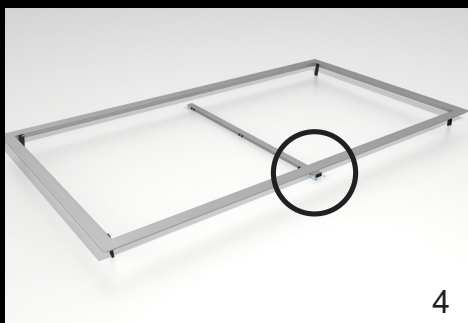
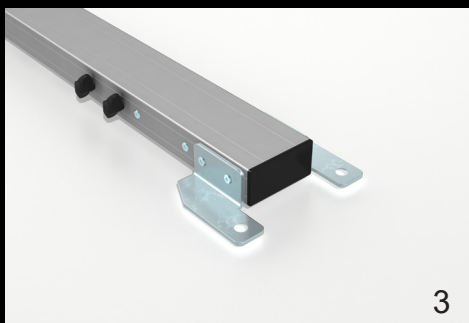
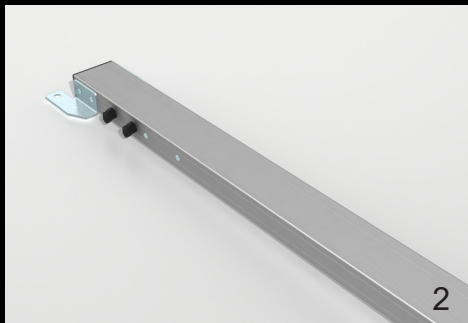
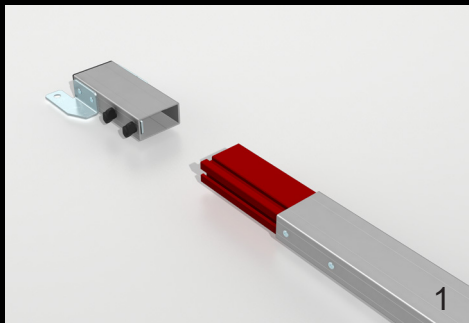
**ВНИМАНИЕ:** стойки для сборки могут оставаться сложенными на раме по окончании сборки.

Все компоненты проекционного экрана промаркированы. Начните сборку с базовой рамы. Разместите угловые профили 1 и 4 согласно вышеупомянутой схеме на странице 7. После этого разберите профили рамы на „горизонтальные“ и „вертикальные“ и поделите их поровну на каждую из сторон. Соедините верхние и нижние горизонтальные профили рамы с угловыми профилями с каждого конца.

Соедините профили рамы, закрутив два винтовых зажима по часовой стрелке и закрепите соединение центральным предохранительным винтом. Далее соберите вертикальные профили, соедините и зафиксируйте их таким же образом, как и горизонтальные. Вертикальные соединения всегда должны фиксироваться центральным предохранительным винтом!

Отвечая международным правилам безопасности, в случае подвеса проекционного экрана винтовые зажимы блокируются с помощью специального элемента.

# ЦЕНТРАЛЬНАЯ СТОЙКА



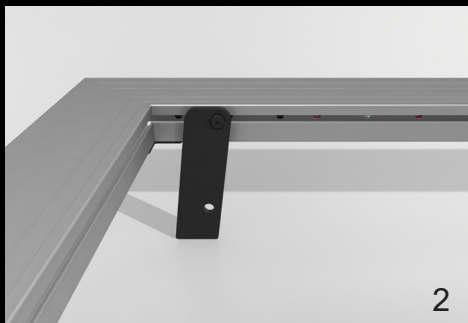
**1-2** Соберите стойку согласно маркировке и зафиксируйте ее двумя винтами с барашком.

**3** Отсоедините регулируемые гайки сверху и снизу центральной стойки и вложите их во внутренний желоб горизонтальных элементов рамы. (Как использовать регулируемые гайки указано на странице 13)

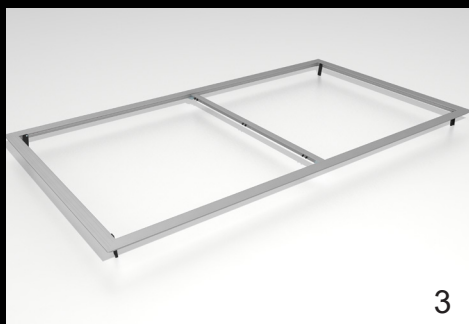
**4-5** Установите центральную стойку и зафиксируйте ее сверху и снизу при помощи винтов с крестовиной. Отвертка в комплект не входит.



# КРЕПЛЕНИЕ ПОЛОТНА



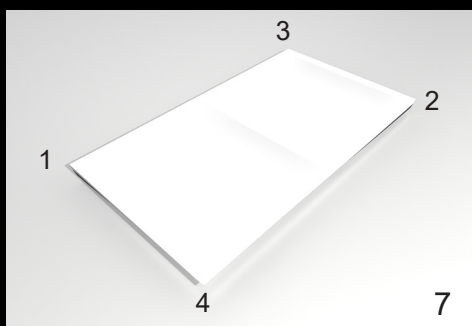
**1-2** Складные опорные стойки поддерживают раму проекционного экрана над полом, что позволяет прикрепить полотно сверху.



**3-4** Разложите полотно на раме, надпись „OBEN-TOP“ должна располагаться в верхней части рамы. В случае необходимости задействуйте для этого несколько людей, чтобы избежать повреждения проекционного полотна.



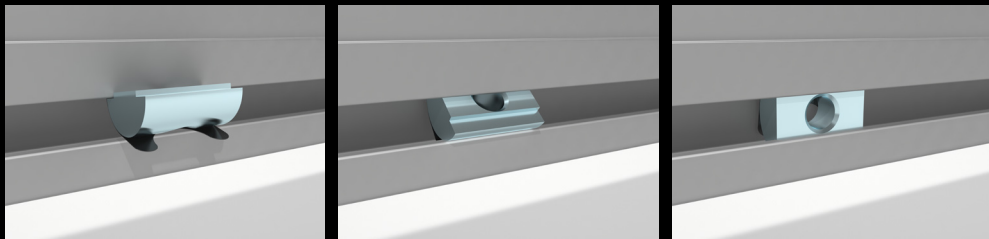
**5-6** Начните крепить полотно с одного из углов, прикрепив один вертикальный и горизонтальный крючок к угловому креплению. Повторите этот шаг согласно рисунку 7.



Затем прикрепите все оставшиеся крючки один за другим, обернув профиль полотном и прикрепив их с обратной стороны рамы.

**!** Обратите внимание на инструкции для проекционного полотна в пункте ОБЩЕЕ на странице 5!

# УСТАНОВОЧНЫЕ ГАЙКИ



Установочная гайка М8 с внутренним фиксирующим элементом, которая может скользить внутри желоба для выбора оптимального места крепления.

## КРЕПЛЕНИЕ СТОЕК ДЛЯ СБОРКИ

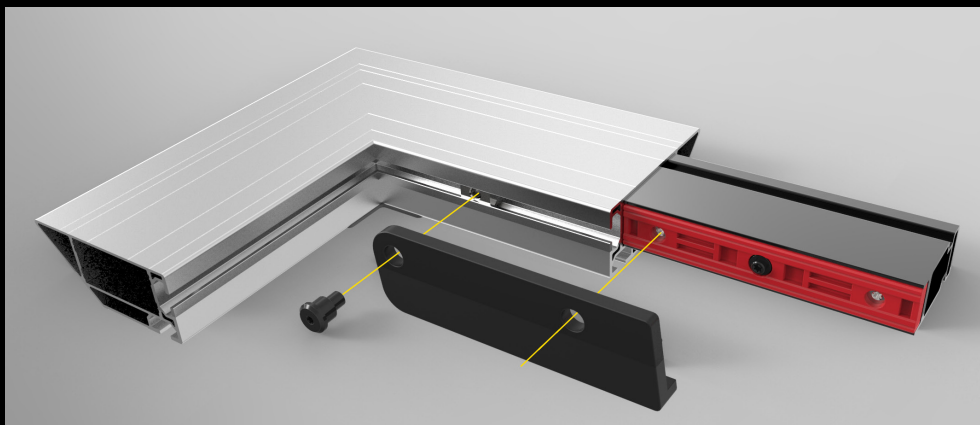
Крепление проекционных полотен на большие экраны FULLWHITE осуществляется с помощью стоек для сборки. Эти складывающиеся стойки поддерживают раму примерно на 12 см от пола и позволяют крепить полотно сверху.

Теперь нет необходимости раскладывать проекционное полотно и раму на полу.

**ВНИМАНИЕ:** стойки для сборки могут оставаться сложенными на раме по окончании сборки.

Стойки для сборки крепятся к каждому углу и должны быть расположены симметрично на горизонтальных и вертикальных профилях.

Как разместить установочную гайку в желобе рамы и расположить стойки продемонстрировано на рисунке ниже. Для обеспечения более плотного прилегания к раме, стойки должны фиксироваться болтами.

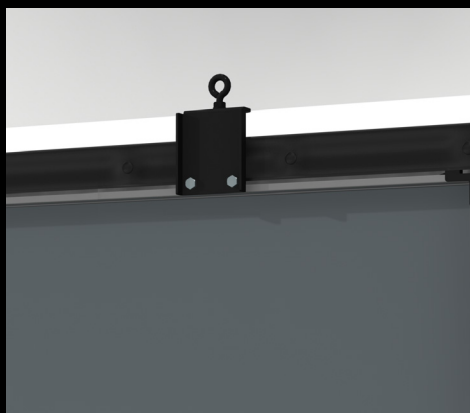


# ВАРИАНТЫ КРЕПЛЕНИЯ



## ПЛАСТИНА ДЛЯ КРЕПЛЕНИЯ НА СТЕНУ

Пластина для крепления на стену, может использоваться как горизонтально, так и вертикально.



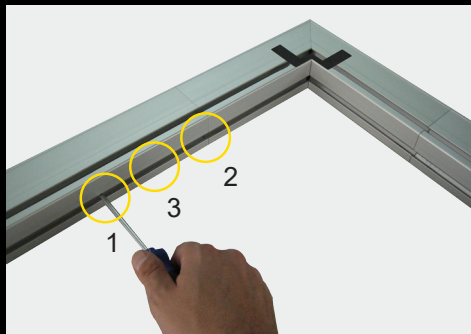
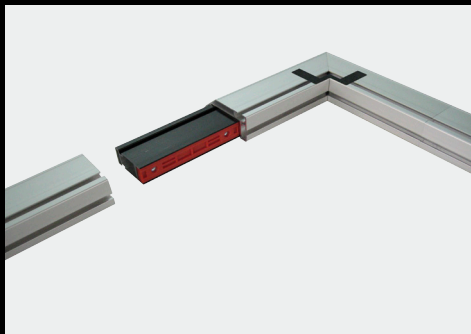
## КРЕПЛЕНИЕ ДЛЯ ПОДВЕШИВАНИЯ ЭКРАНА



## КРЕПЛЕНИЕ НА ОПОРНЫЕ СТОЙКИ

Индивидуально регулируемое крепление с резьбовой гайкой М8 для опорных стоек может быть установлено в желоб с обратной стороны рамного профиля.

# СБОРКА РАМЫ БЕЗ СТОЕК ДЛЯ СБОРКИ



В случае установки рамы без стоек для сборки профили необходимо разложить на полу желобом вверх.

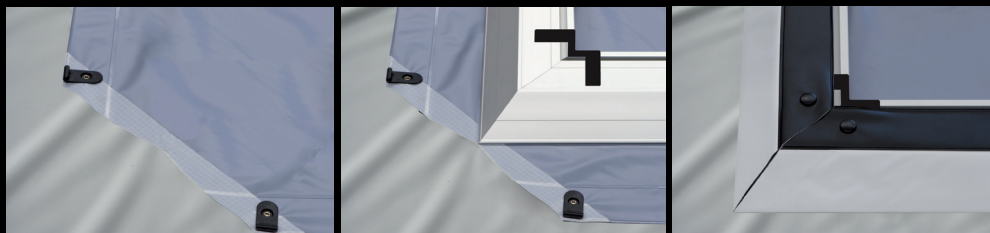
# ЗАЩИТНАЯ ПЛЕНКА

Перед тем, как развернуть полотно проекционной поверхностью вниз, необходимо тщательно очистить пол и разложить прилагаемую защитную пленку.

Защитная пленка предназначена для предотвращения загрязнения и повреждения полотна.

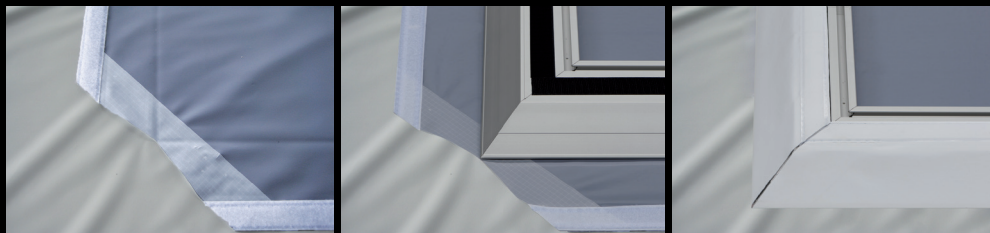
# КРЕПЛЕНИЕ ПОЛОТНА

Необходимо поместить раму с обратной стороны полотна в соответствии с картинкой ниже. Этот шаг должен выполняться несколькими людьми, чтобы избежать повреждения полотна!



## ПОЛОТНО С КРЮЧКАМИ

Полотно крепится крючками с обратной стороны рамы к специальному желобу. Полотно удерживается на месте специальными угловыми зажимами.



## ПОЛОТНО С ЛИПУЧКОЙ

Полотно крепится на заднюю сторону рамы липучкой.

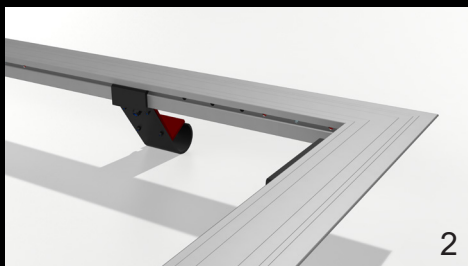
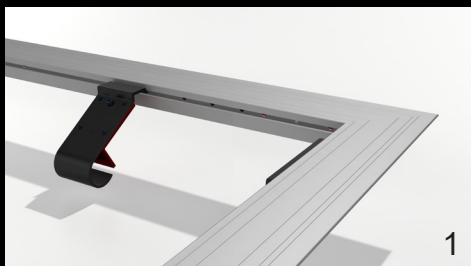


# АКСЕССУАРЫ



## ОПОРЫ ДЛЯ ПОДНЯТИЯ ЭКРАНА

Чтобы заблокировать опоры для поднятия экрана необходимо потянуть вниз красную угловую скобку.

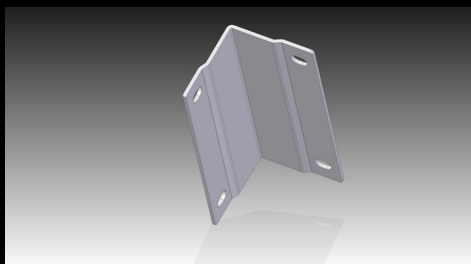


Опору для поднятия экрана разместить во внутреннем желобе **1** и повернуть наружу. Данное действие отпустит блокировку и угловая скобка войдет в нижний желоб, а также зафиксирует опору для поднятия экрана.

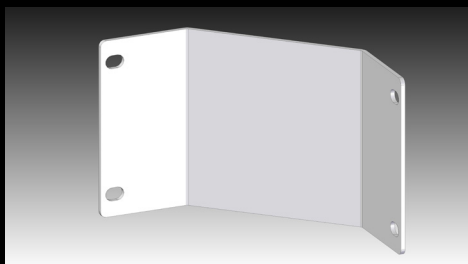
**2.** Когда полотно закреплено на раме FullWhite® опоры для поднятия экрана будут держать проекционный экран над полом и защищать полотно от повреждений **3.**

## СОЕДИНИТЕЛЬНЫЕ СКОБЫ И СОЕДИНИТЕЛЬНЫЕ ПЛАСТИНЫ

Для объединения между собой нескольких рам FullWhite, опционально доступны следующие соединительные аксессуары.



Пример 1: Соединительная скоба для внешнего угла 90°.



Пример 2: Соединительная пластина для внутреннего угла.