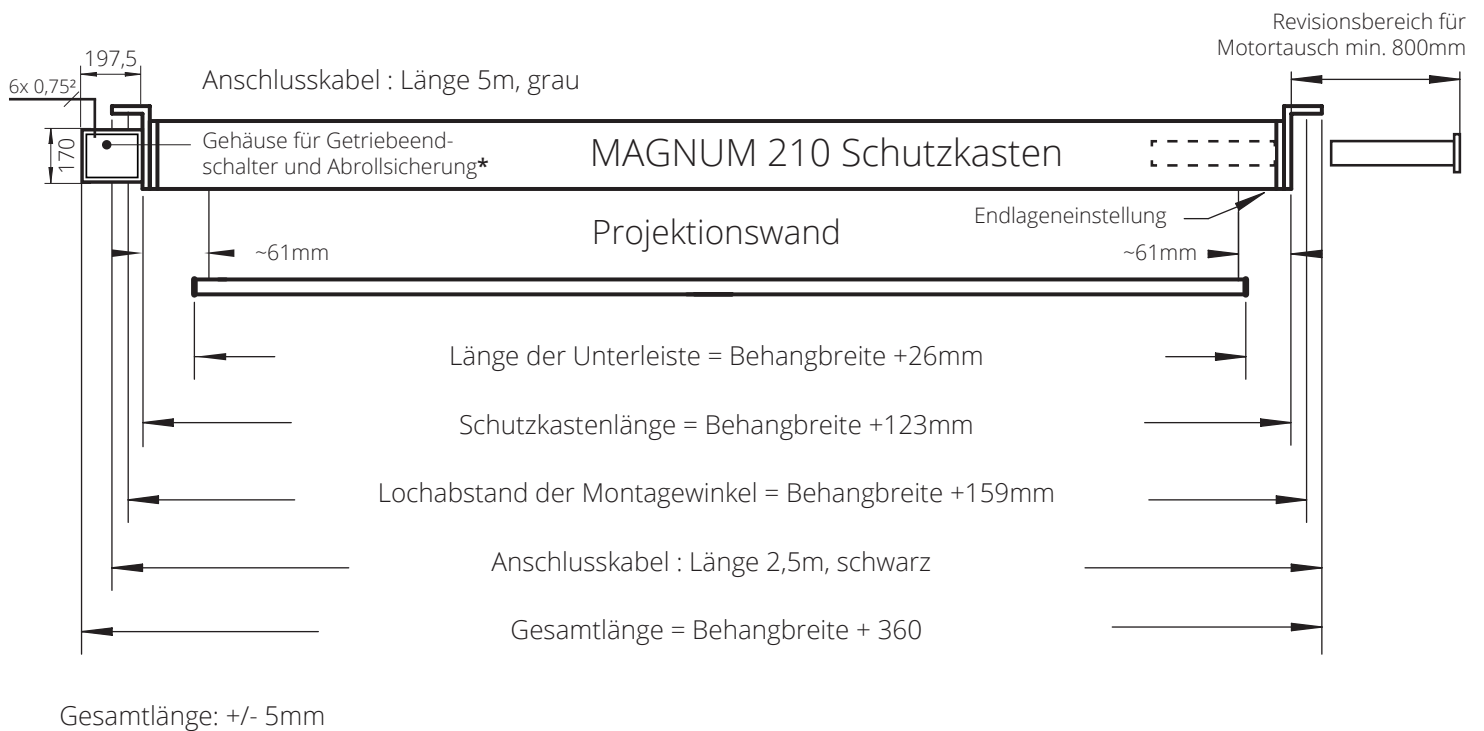
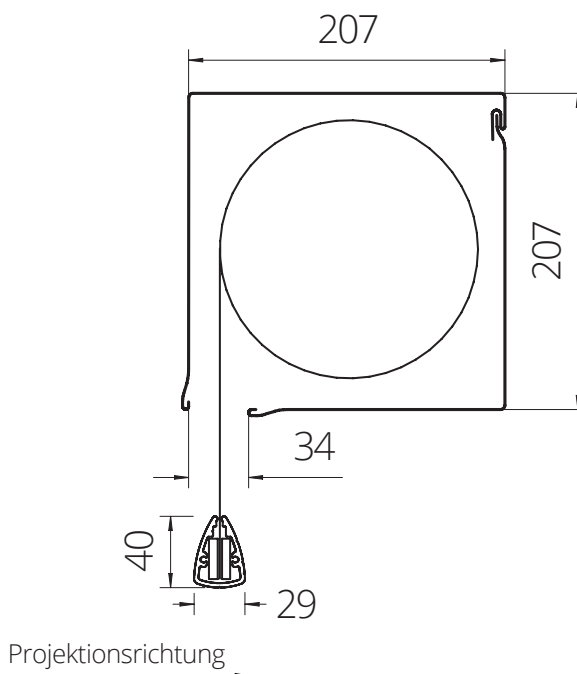


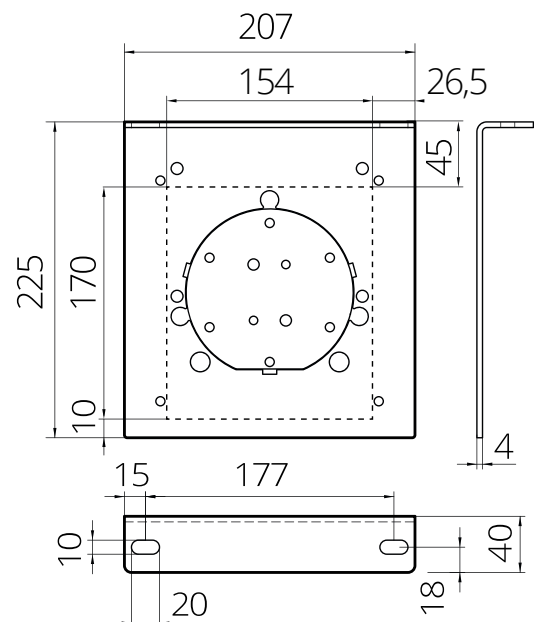
### Abmessungen der Projektionswand



### Universal Montagewinkel



### Querschnitt MAGNUM-Schutzkasten für Deckenmontage



DIE BEFESTIGUNGSWINKEL DER PROJEKTIONSWAND SIND MIT DER DECKENKONSTRUKTION KRAFT- UND FORMSCHLÜSSIG ZU VERBINDEN ! DAS ALUMINIUMGEHÄUSE DARF MECHANISCH NICHT ZUSÄTZLICH BELASTET WERDEN ! DIE AUFHÄNGUNG MUSS SICHERSTELLEN, DASS KEIN VERWINDEN AUFTRETEN KANN !

\*Für Service und Einstellarbeiten am Getriebeend-  
schalter und der Abrollsicherung muss das Gehäuse zumindest von vorne  
und unten zugänglich sein.