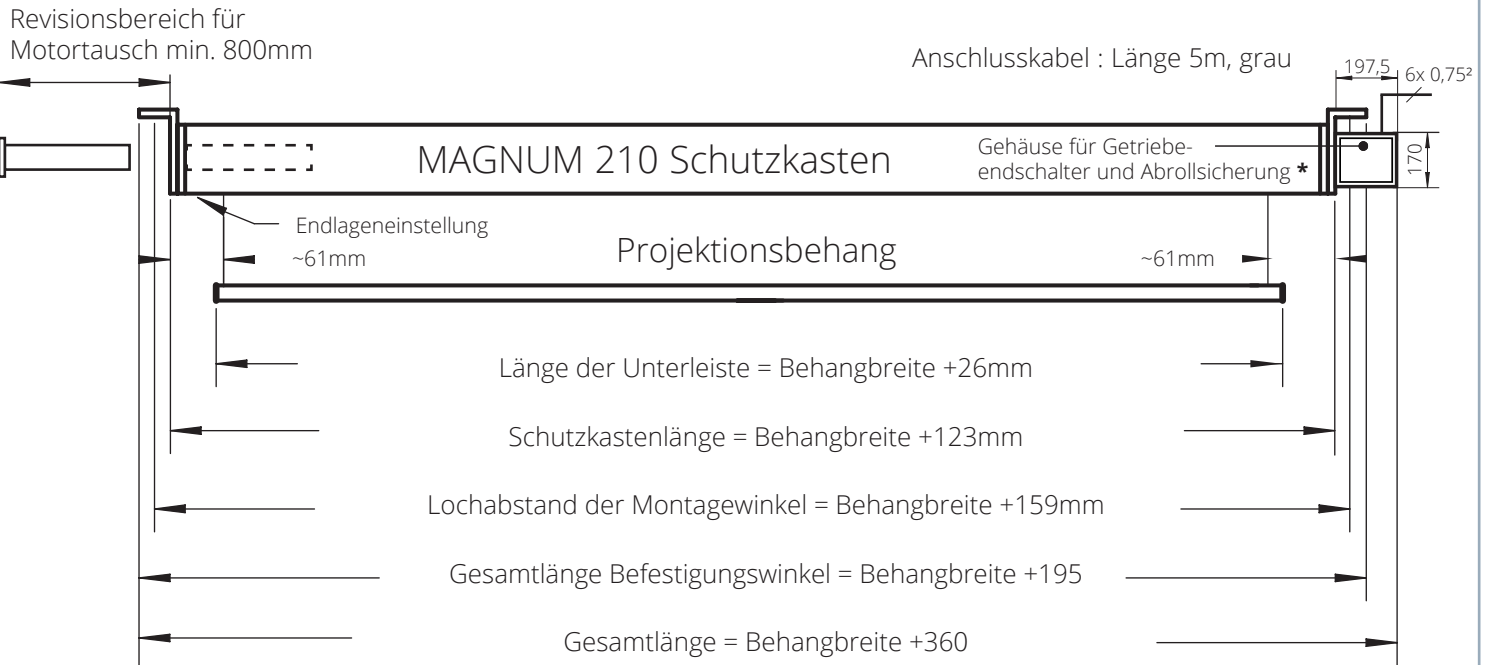
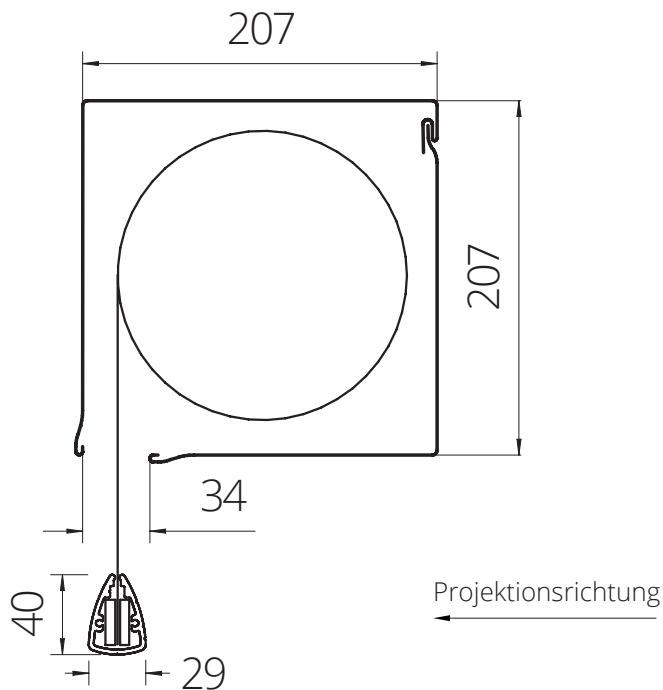


## Abmessungen der Projektionswand

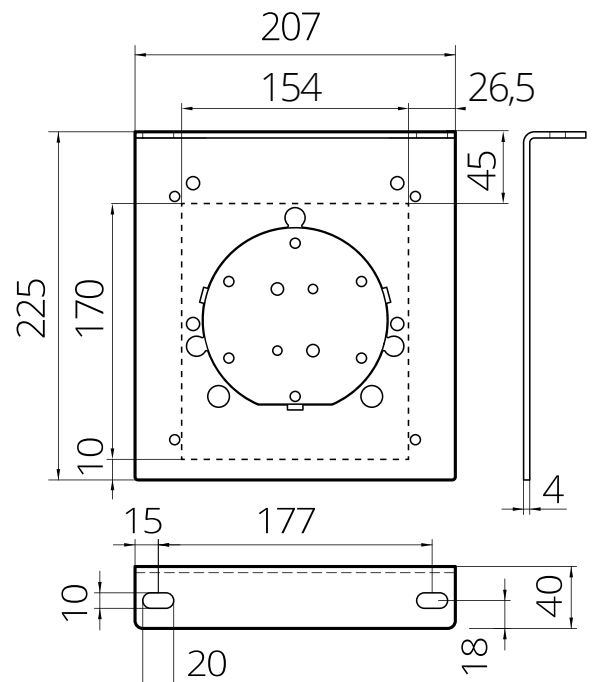


Gesamtlänge: +/- 5mm

### Querschnitt MAGNUM-Schutzkasten



### Montagewinkel für Deckenmontage



DIE BEFESTIGUNGSWINKEL DER PROJEKTIONSWAND SIND MIT DER DECKENKONSTRUKTION KRAFT- UND FORMSCHLÜSSIG ZU VERBINDEN ! DAS ALUMINIUMGEHÄUSE DARF MECHANISCH NICHT ZUSÄTZLICH BELASTET WERDEN ! DIE AUFHÄNGUNG MUSS SICHERSTELLEN, DASS KEIN VERWINDEN AUFTRETEN KANN !

\* Für Service und Einstellarbeiten am Getriebeendschalter und der Abrollsicherung muss das Gehäuse zumindest von vorne und unten zugänglich sein.